



## CAS N°2 : Déperdition de chaleur par le bâti des fenêtres.

### CAUSES :

- Principale cause : Espace entre l'entourage de fenêtre et le mur.
- Bâti en bois fissuré, vieillissant.

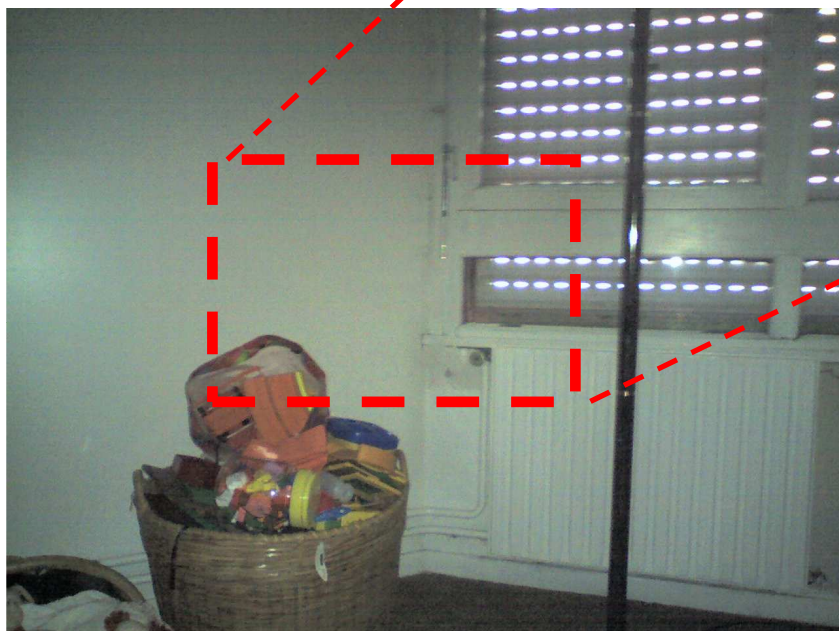
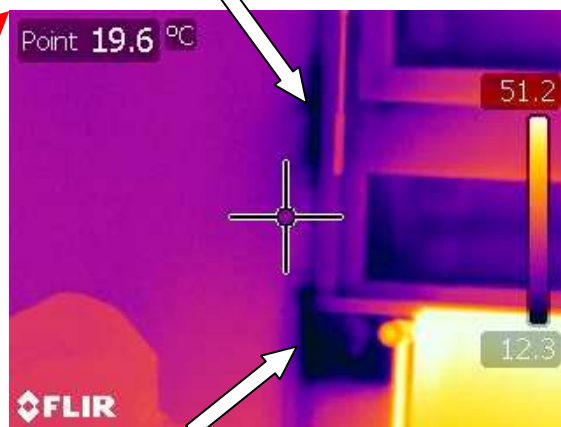
### SOLUTIONS :

- Mise en place de joints silicone.
- Réfection du bâti.

Froids : violet



Chaud : jaune



*Conseil Syndical – commission travaux, Commission communication.*