



CAS N°1 : Déperdition de chaleur par les fenêtres.

CAUSES :

- Espace entre l'entourage de fenêtre et la fenêtre.
- Fenêtre voilée.
- Fermetures détériorées.

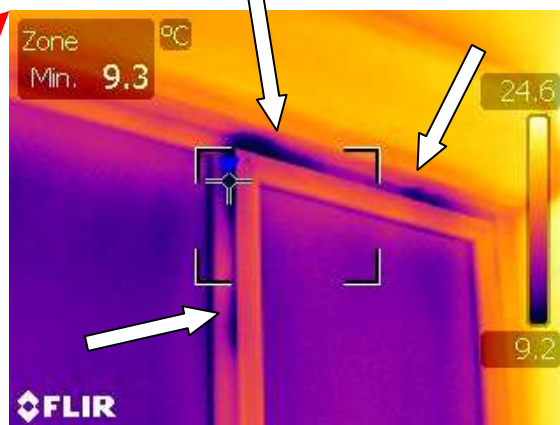
SOLUTIONS :

- remplacement des joints
- rectification des fenêtres
- réfection des mécanismes des fenêtres

Froids : violet



Chaud : jaune



Conseil Syndical – commission travaux, Commission communication.